



Landeshauptstadt
München
Mobilitätsreferat



**MÜNCHEN
UNTERWEGS**



Teilstrategie Shared Mobility - Konzept für den Stadtbezirk 15

Shared Mobility Differenzierung



Landeshauptstadt
München
Mobilitätsreferat

Bezeichnung	Mobilitätspunkt (kurz „MP“) 	Carsharing (kurz „CS“) 	Geteilte Abstellflächen für Mikromobilitätsangebote (kurz „GAF“) 
Erklärung	<p>Gebündelte Form der Angebote an einem Standort; oft an ÖPNV-Knoten, Stadtteilzentren, Points of Interest oder in Angebotslücken des ÖPNV</p> <p>→ Infosteile als Erkennungszeichen</p>  <p>Zukünftig sollen hier noch weitere Ausstattungselemente dazu kommen, wie bspw. Fahrradservicestationen und - Pumpen</p>	<p>Abstellflächen für Carsharing-Fahrzeuge</p> <p>Zwei Typen:</p> <ul style="list-style-type: none"> • Stationsbasiertes CS: Flächen werden bestimmten Anbietern vertraglich zugewiesen • Freefloating CS: alle Fahrzeuge der Anbieter mit gültiger Vignette dürfen dort abgestellt werden 	<p>Abstellflächen für Mikromobilitätsfahrzeuge</p> <ul style="list-style-type: none"> • Bikesharing (sowohl ein kommunales Mietradsystem als auch weitere Anbieter) • E-Tretroller (derzeit vier in München operierende Anbieter, Maximalzahl muss seitens der Anbieter eingehalten werden) • E-Motorroller • Lastenräder (stationsbasierte Angebote, die vom MOR bestellt wurden; zudem weitere Anbieter, falls vorhanden)
Stadtweite Zielzahlen bis 2026	Insgesamt 200 Mobilitätspunkte	1600 CS-Stellflächen* <ul style="list-style-type: none"> • 1000 ff CS • 600 sb (Größtenteils an MPs)	675 GAFs** (200 an MPs)

*Aus dem Beschluss zur Teilstrategie Shared Mobility (Nr. 20-26 / V 04857)

** Aus dem Beschluss Zukunft geteilter Mikromobilitätsangebote in München“ (Nr. 20-26 / V 10861)

Eindrücke aus München



Landeshauptstadt
München
Mobilitätsreferat



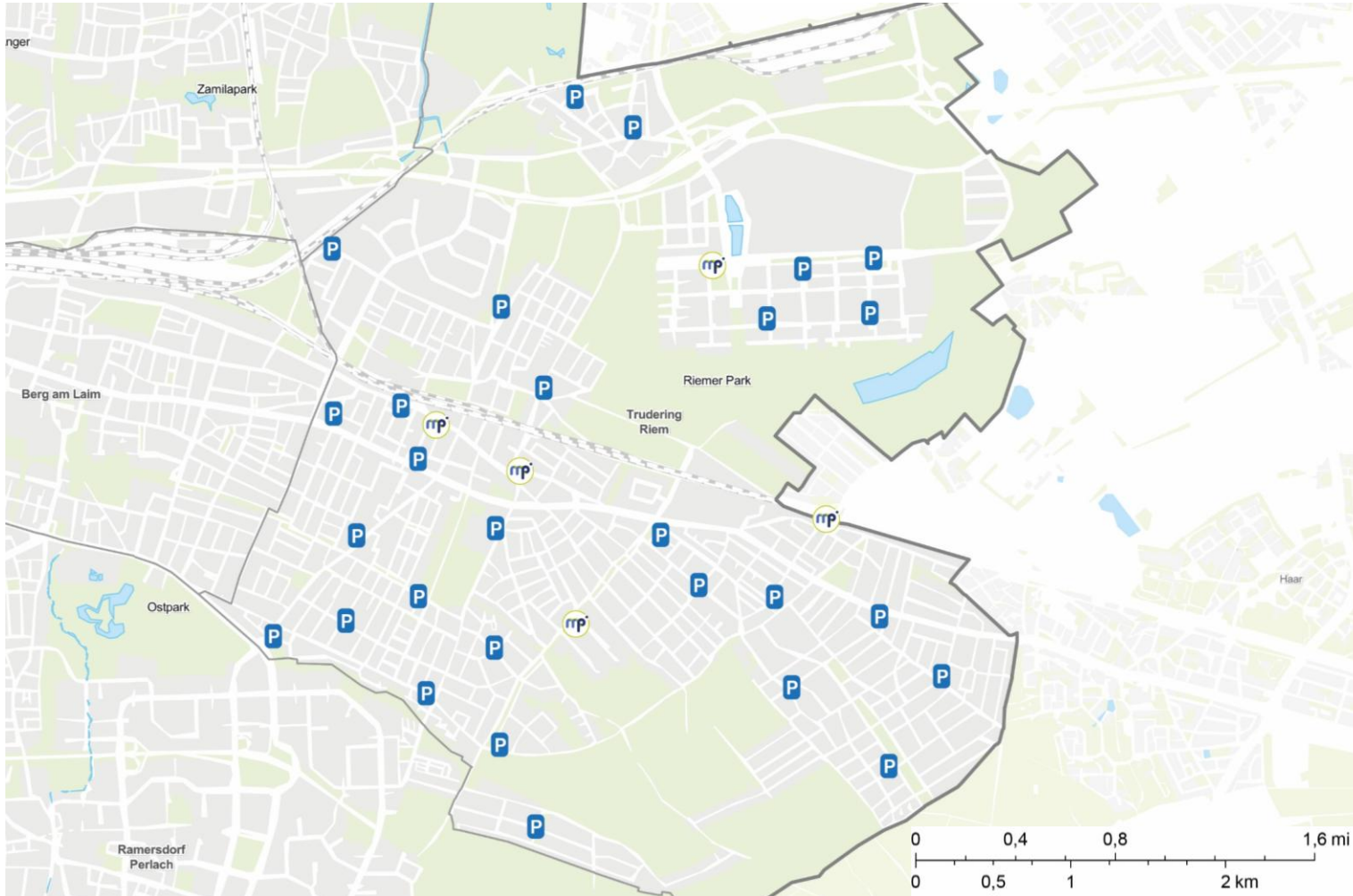
Quelle: LHM_DobnerAngermann

Quelle: LHM_Viktoriya Zayika

Planungsübersicht



Landeshauptstadt
München
Mobilitätsreferat



Mobilitätspunkt
Bestand



Geteilte Abstellfläche
Planung

Übersicht GAF SB 15



Landeshauptstadt
München
Mobilitätsreferat

Umsetzungsjahr	GAF Standort	Adresse	Stellflächen für GAF
2025	Riem (Bahnhof Süd)	Mittbacher Str. 13	2
2025	Martin-Empl-Ring	Erdinger Straße 2	2
2025	Lehrer-Wirth-Straße	Elisabeth-Dane-Straße 4	2
2025	Selma-Lagerlöf-Straße	Selma-Lagerlöf-Straße 68	2
2025	Kirchtruderinger Straße	Kirchtruderinger Straße 22	2
2025	Moosfeld U Bahn	Salzmesserstraße 76	2
2025	Wardeinstraße	Kreilerstraße 151	2
2025	Karpfenstraße	Karpfenstraße 8	2
2025	Bajuwarenstraße	Bajuwarenstraße 61	2
2025	Corinthstraße	Emil-Nolde-Straße 7	2
2025	Feldbergstraße	Zehntfeldstraße 232	2
2025	Postweg	Postweg 4a	2
2025	Simplonstraße	Simplonstraße 7	2
2025	Spertentalstraße	Feldbergstraße 89	2
2025	Am Moosfeld	Am Moosfeld 3	2
2025	Swakopmunder Straße	Swakopmunder Straße 7	2

Übersicht GAF SB 15



Landeshauptstadt
München
Mobilitätsreferat

Umsetzungsjahr	GAF Standort	Adresse	Stellflächen für GAF
2025	Von Erckert-Straße	Von-Erckert-Straße 46	2
2025	Ittisstraße	Ecke Ittisstraße / In der Heuluss	2
2025	Edeltraudstraße	Edeltraudstraße 34	2
2025	Birkhahnweg	Birkhahnweg 9	2
2025	Am Hochacker	Friedenspromenade 6	2
2025	Matterhornstraße	Matterhornstraße 19e	2
2025	Kästlenstraße	Kästlenstraße 16	2
2025	Sulzer-Belchen-Weg	Sulzer-Belchen-Weg 11, gegenüber	2
2025	Georg-Kerschensteiner-Straße	Georg Kerschensteiner-Straße 2	2
2025	Messestadt Ost U-Bahn	Messestadt Ost U-Bahn	0
2025	Trudering Bahnhof West	Truderinger Straße 250	2
2025	Elisabeth-Castonier-Platz	Michael Ende Straße	0

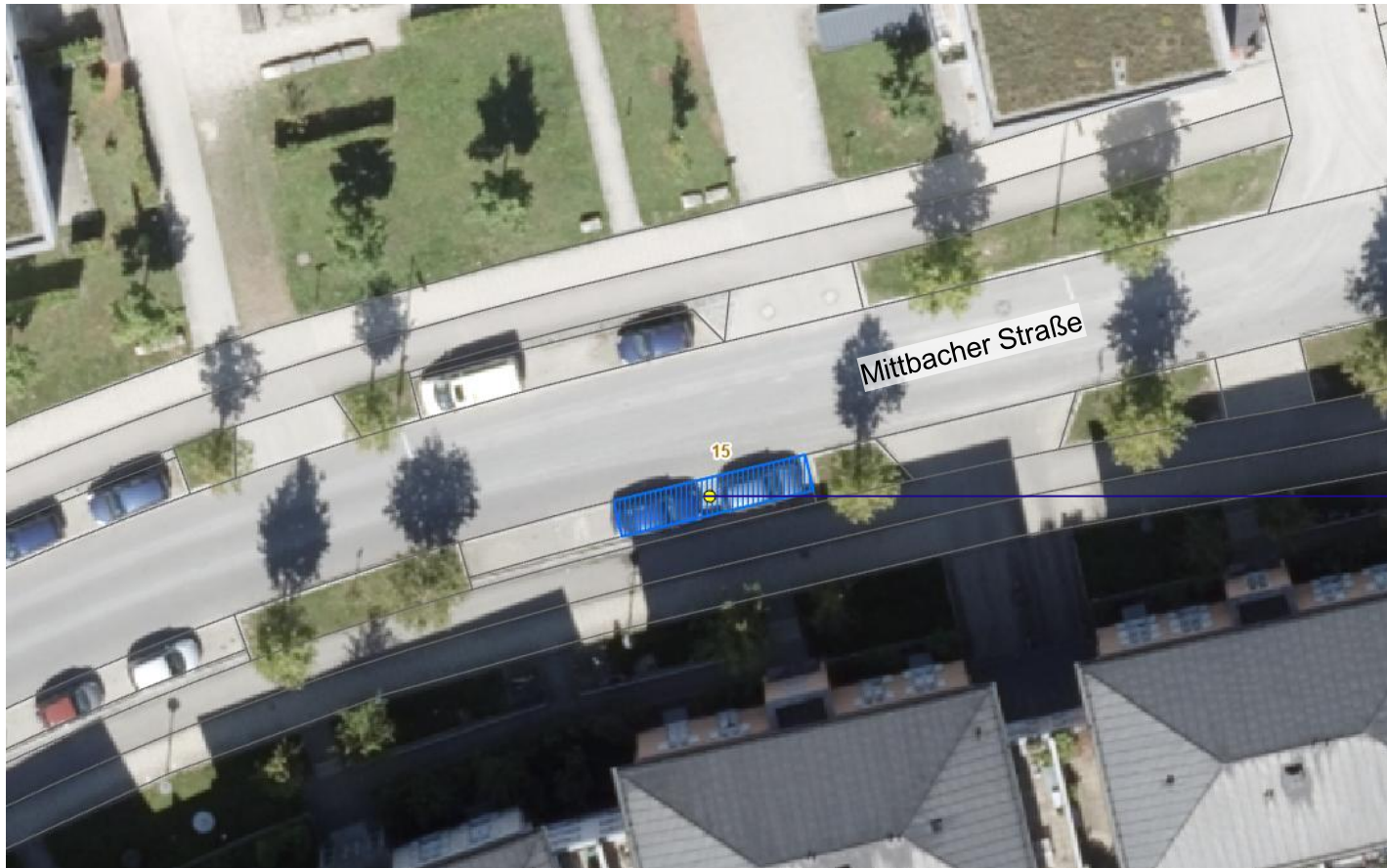
GAF Riem (Bahnhof Süd)

Mittbacher Straße 10

ID:1504



Landeshauptstadt
München
Mobilitätsreferat



GAF
10 x 2 m

GAF = Geteilte Abstellfläche
(E-Tretroller, Bikesharing, Lastenrad)

Status

 in Planung / in Entwurf
 in Bestand / in Betrieb

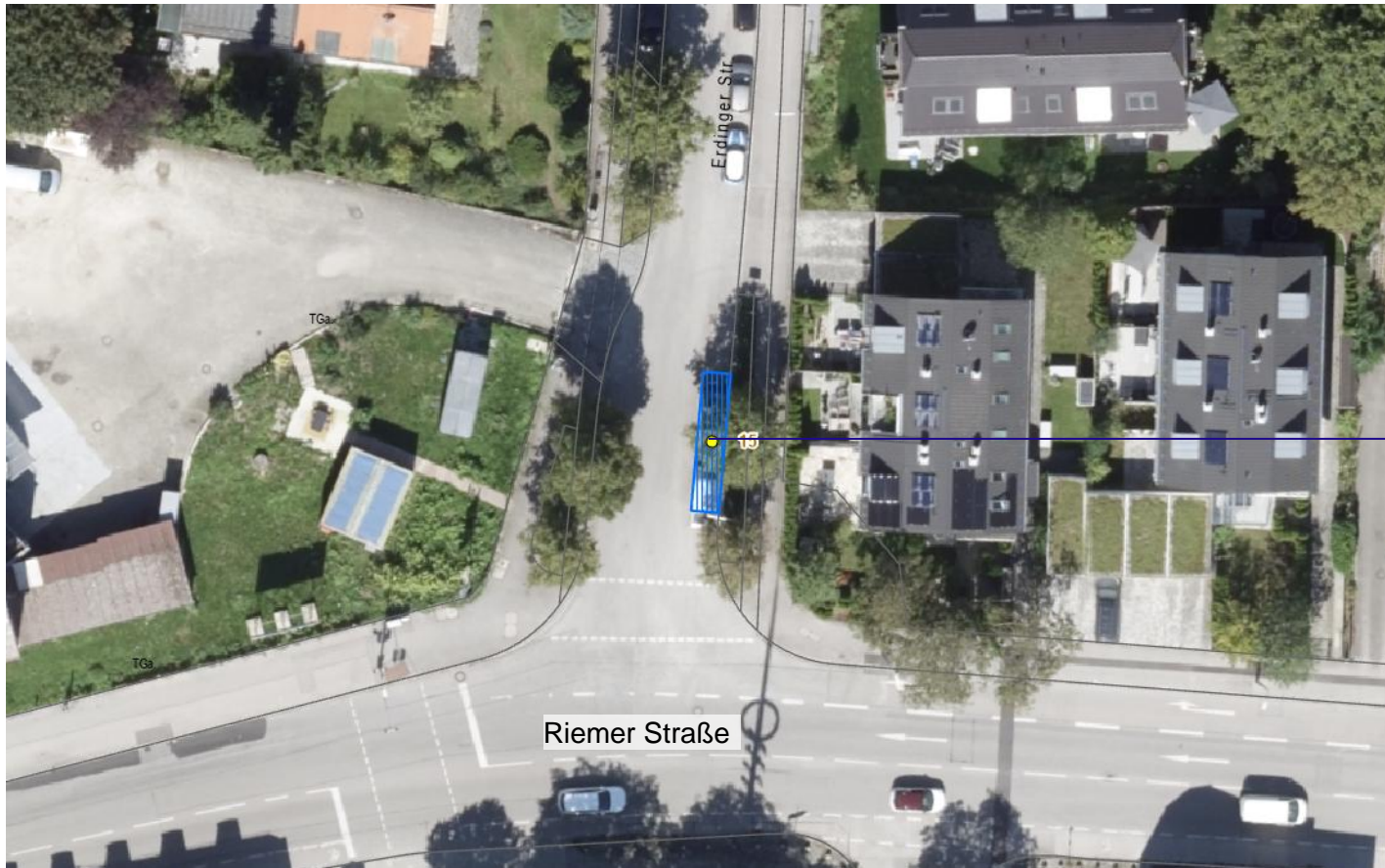
GAF Martin-Empl-Ring

Erdinger Straße 2

ID:1505



Landeshauptstadt
München
Mobilitätsreferat



GAF
10 x 2 m

GAF = Geteilte Abstellfläche
(E-Tretroller, Bikesharing, Lastenrad)

Status

 in Planung / in Entwurf
 in Bestand / in Betrieb

GAF Lehrer-Wirth-Straße

Elisabeth-Dane-Straße 4 ID:1506



Landeshauptstadt
München
Mobilitätsreferat



GAF
12 x 2,5 m

GAF = Geteilte Abstellfläche
(E-Tretroller, Bikesharing, Lastenrad)

Status

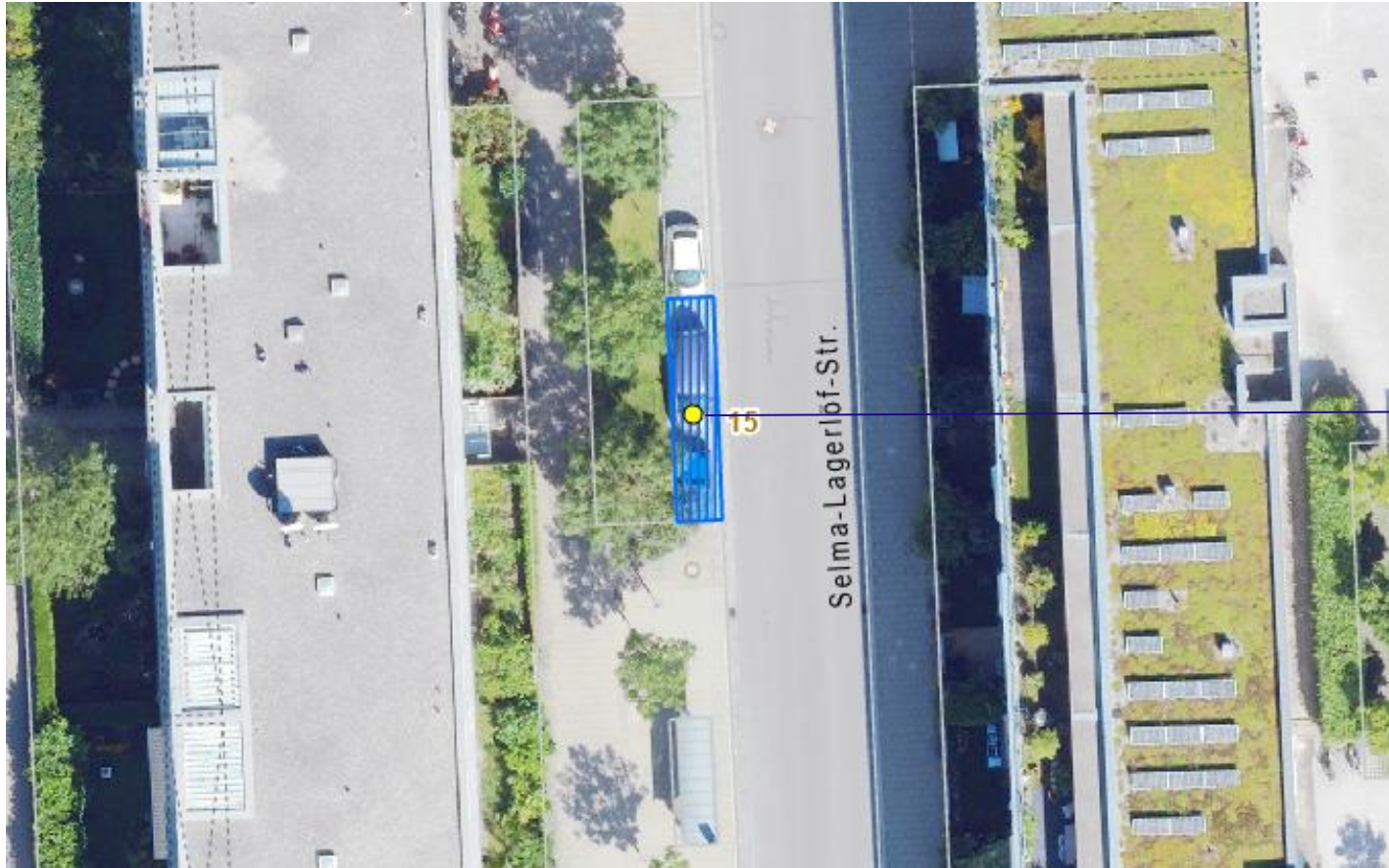
 in Planung / in Entwurf
 in Bestand / in Betrieb

GAF Selma-Lagerlöf-Straße

Selma-Lagerlöf-Straße 68 ID:1507



Landeshauptstadt
München
Mobilitätsreferat



GAF
13 x 2 m

GAF = Geteilte Abstellfläche
(E-Tretroller, Bikesharing, Lastenrad)

Status

 in Planung / in Entwurf
 in Bestand / in Betrieb

GAF Kirchtruderinger Straße

Kirchtruderinger Straße 17

ID:1510



Landeshauptstadt
München
Mobilitätsreferat



GAF
10 x 2 m

GAF = Geteilte Abstellfläche
(E-Tretroller, Bikesharing, Lastenrad)

Status

 in Planung / in Entwurf
 in Bestand / in Betrieb

GAF Moosfeld U Bahn

Salzmesserstraße 76

ID:1511



Landeshauptstadt
München
Mobilitätsreferat



GAF
11,5 x 2,5 m

GAF = Geteilte Abstellfläche
(E-Tretroller, Bikesharing, Lastenrad)

Status

 in Planung / in Entwurf
 in Bestand / in Betrieb

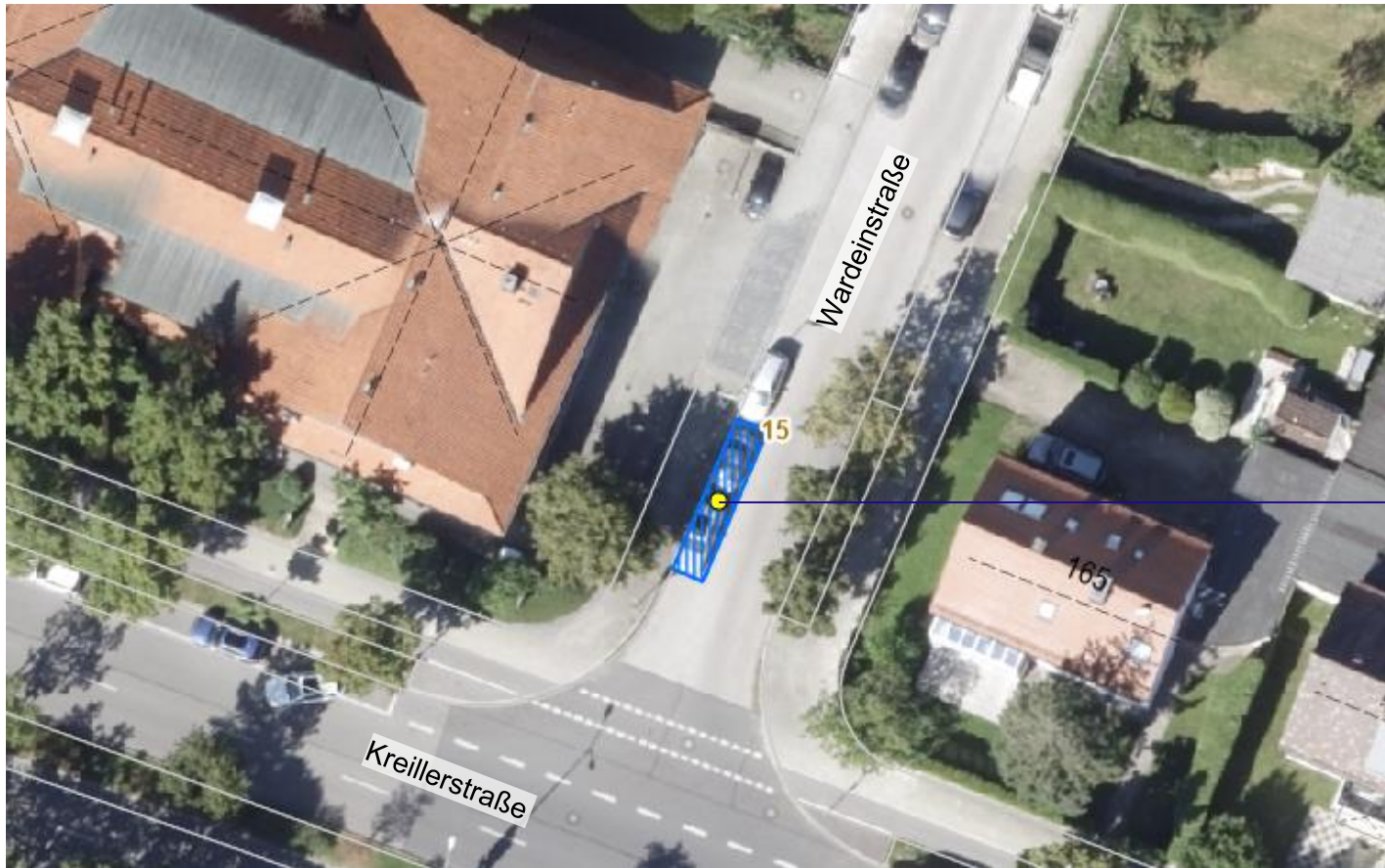
GAF Wardeinstraße

Kreilerstraße 151

ID:1512



Landeshauptstadt
München
Mobilitätsreferat



GAF
10 x 2 m

GAF = Geteilte Abstellfläche
(E-Tretroller, Bikessharing, Lastenrad)

Status

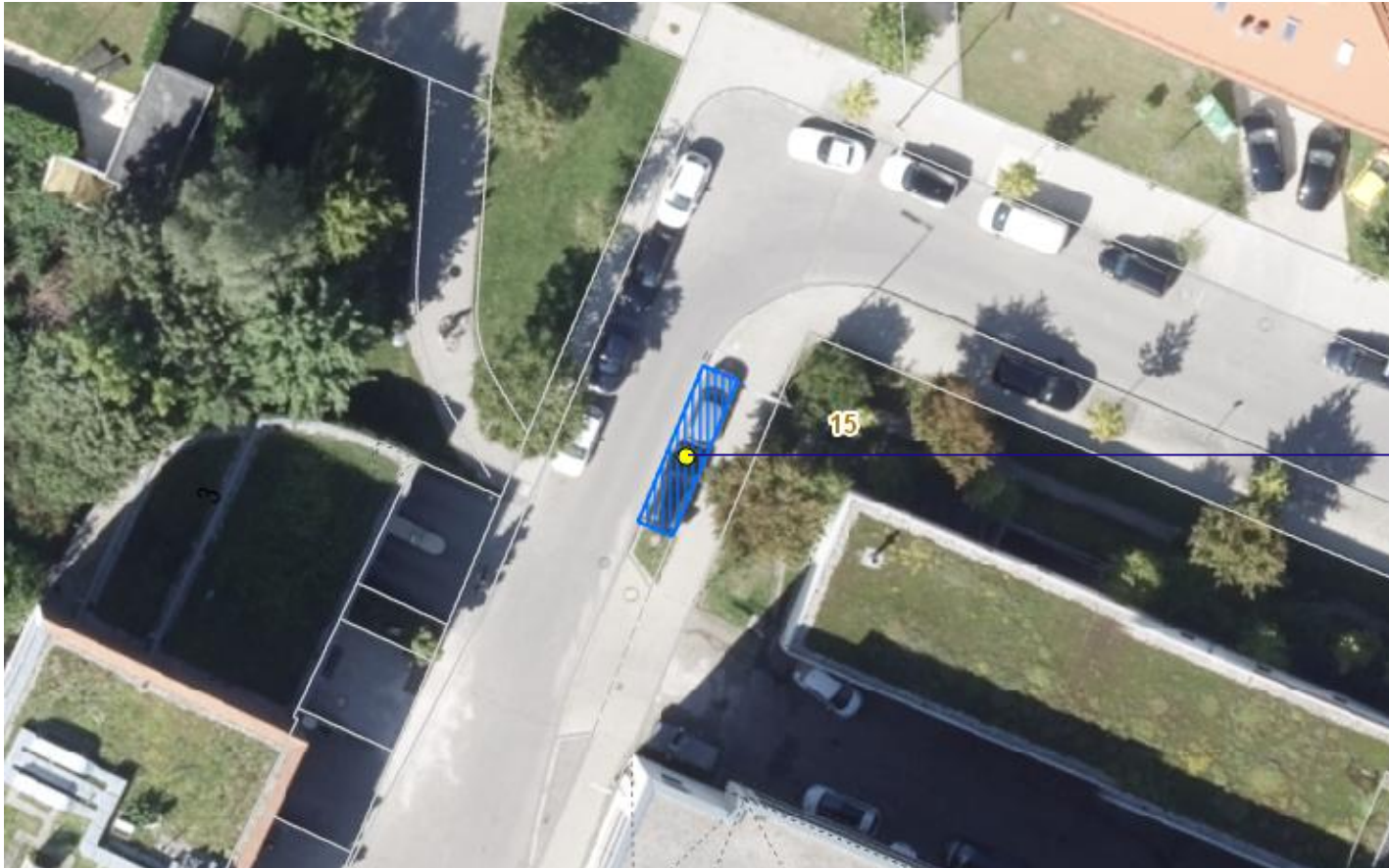
 in Planung / in Entwurf
 in Bestand / in Betrieb

GAF Karpfenstraße

Karpfenstraße 8 ID:1513



Landeshauptstadt
München
Mobilitätsreferat



GAF
10 x 2 m

GAF = Geteilte Abstellfläche
(E-Tretroller, Bikesharing, Lastenrad)

Status

 in Planung / in Entwurf
 in Bestand / in Betrieb

GAF Bajuwarenstraße

Bajuwarenstraße 61

ID:1514



Landeshauptstadt
München
Mobilitätsreferat



GAF
11,5 x 2 m

GAF = Geteilte Abstellfläche
(E-Tretroller, Bikesharing, Lastenrad)

Status

 in Planung / in Entwurf
 in Bestand / in Betrieb

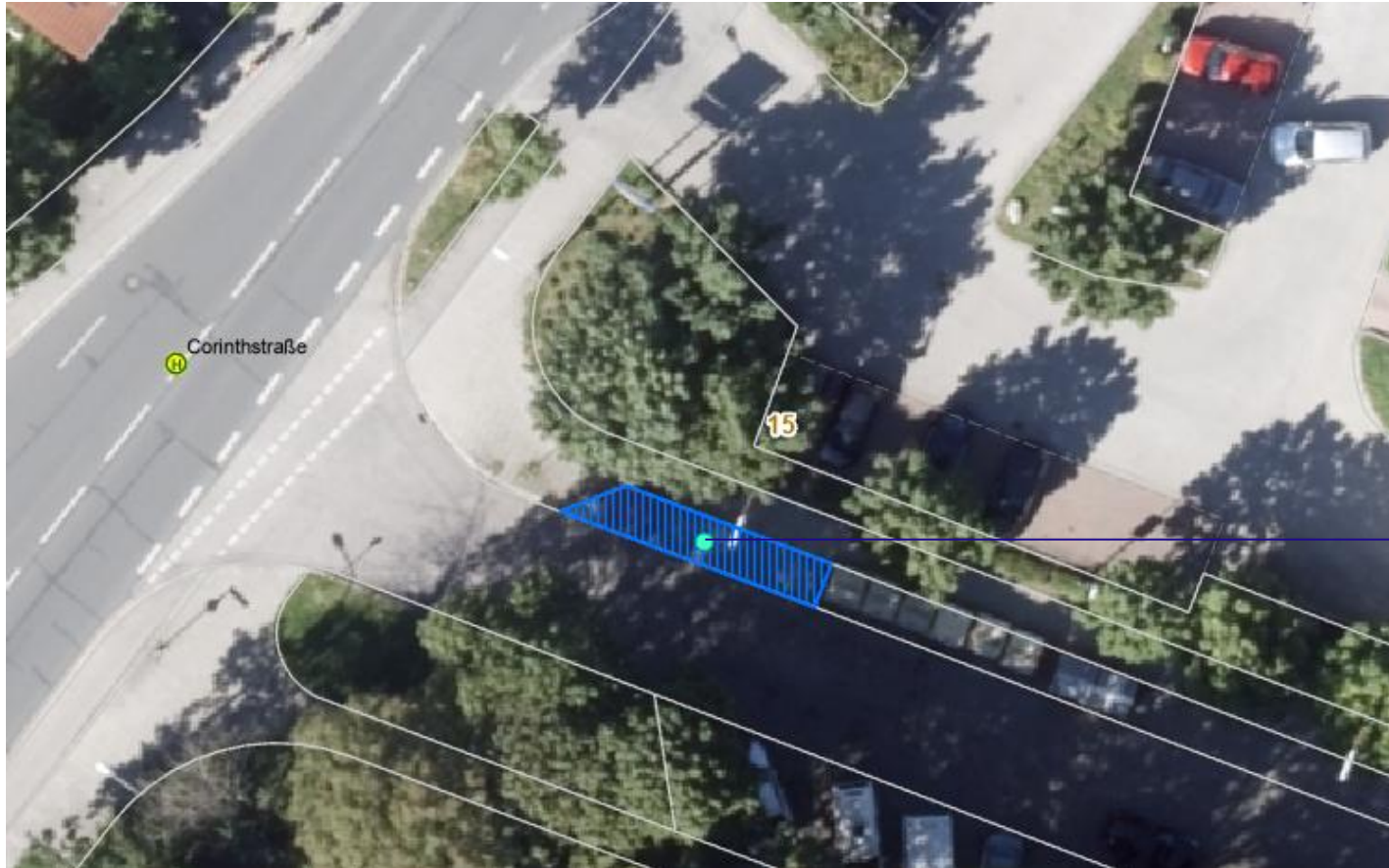
GAF Corinthstraße

Emil-Nolde-Straße 7

ID:1515



Landeshauptstadt
München
Mobilitätsreferat



GAF
10 x 2 m

GAF = Geteilte Abstellfläche
(E-Tretroller, Bikesharing, Lastenrad)

Status

 in Planung / in Entwurf
 in Bestand / in Betrieb

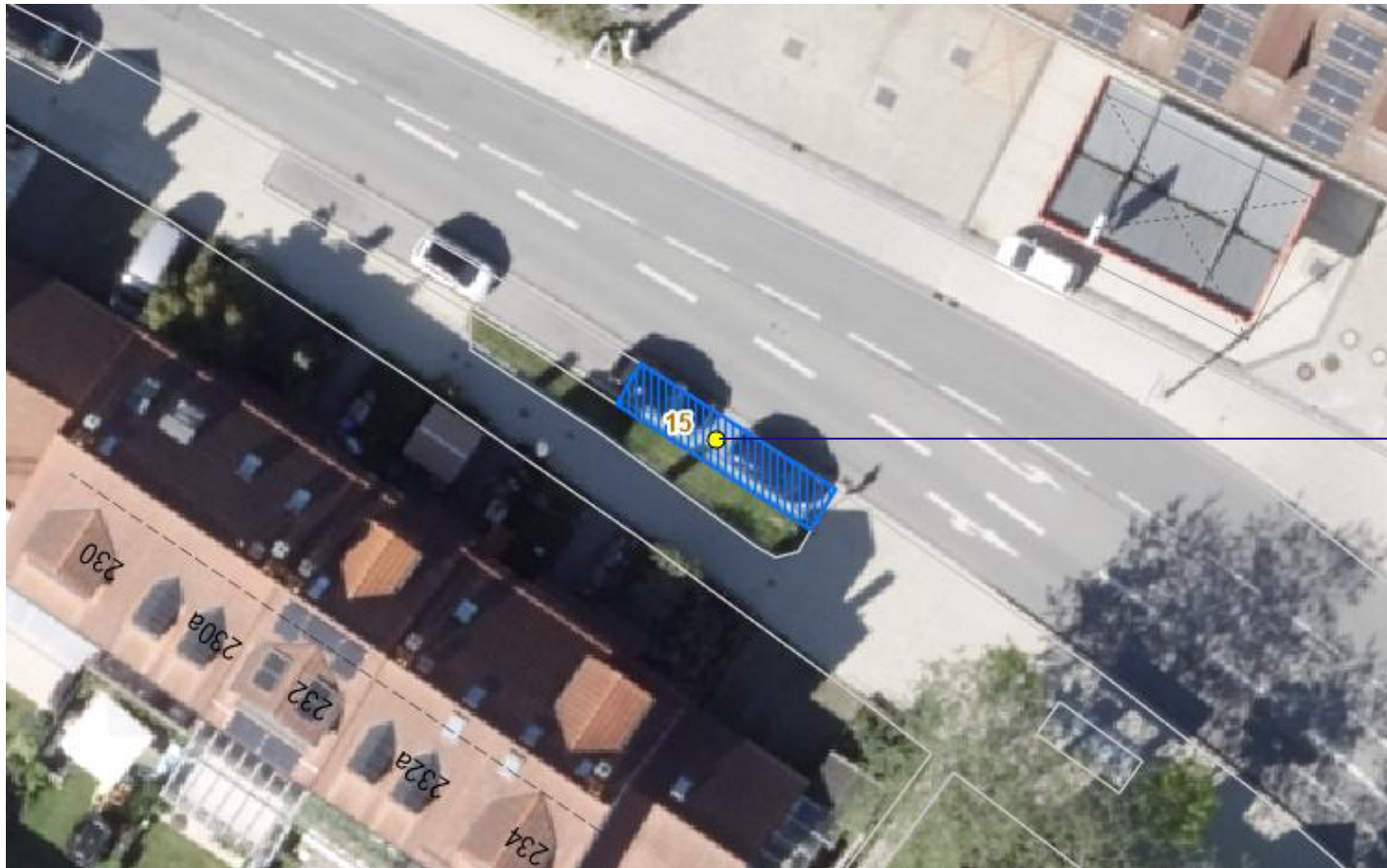
GAF Feldbergstraße

Zehntfeldstraße 232

ID:1516



Landeshauptstadt
München
Mobilitätsreferat



GAF
10 x 2 m

GAF = Geteilte Abstellfläche
(E-Tretroller, Bikesharing, Lastenrad)

Status

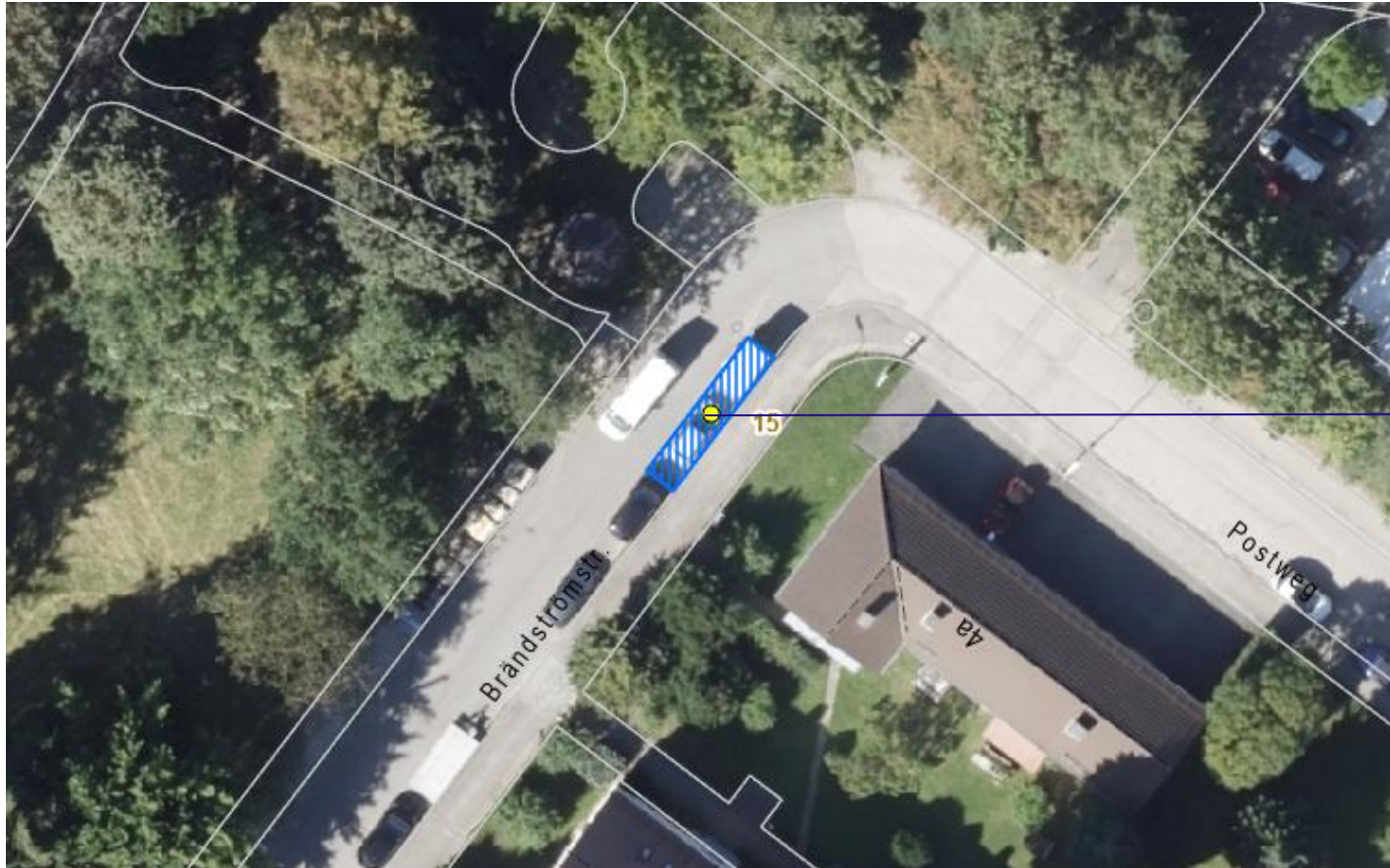
 in Planung / in Entwurf
 in Bestand / in Betrieb

GAF Postweg

Brändströmstraße / Ecke Postweg ID:1517



Landeshauptstadt
München
Mobilitätsreferat



GAF
10 x 2 m

GAF = Geteilte Abstellfläche
(E-Tretroller, Bikesharing, Lastenrad)

Status

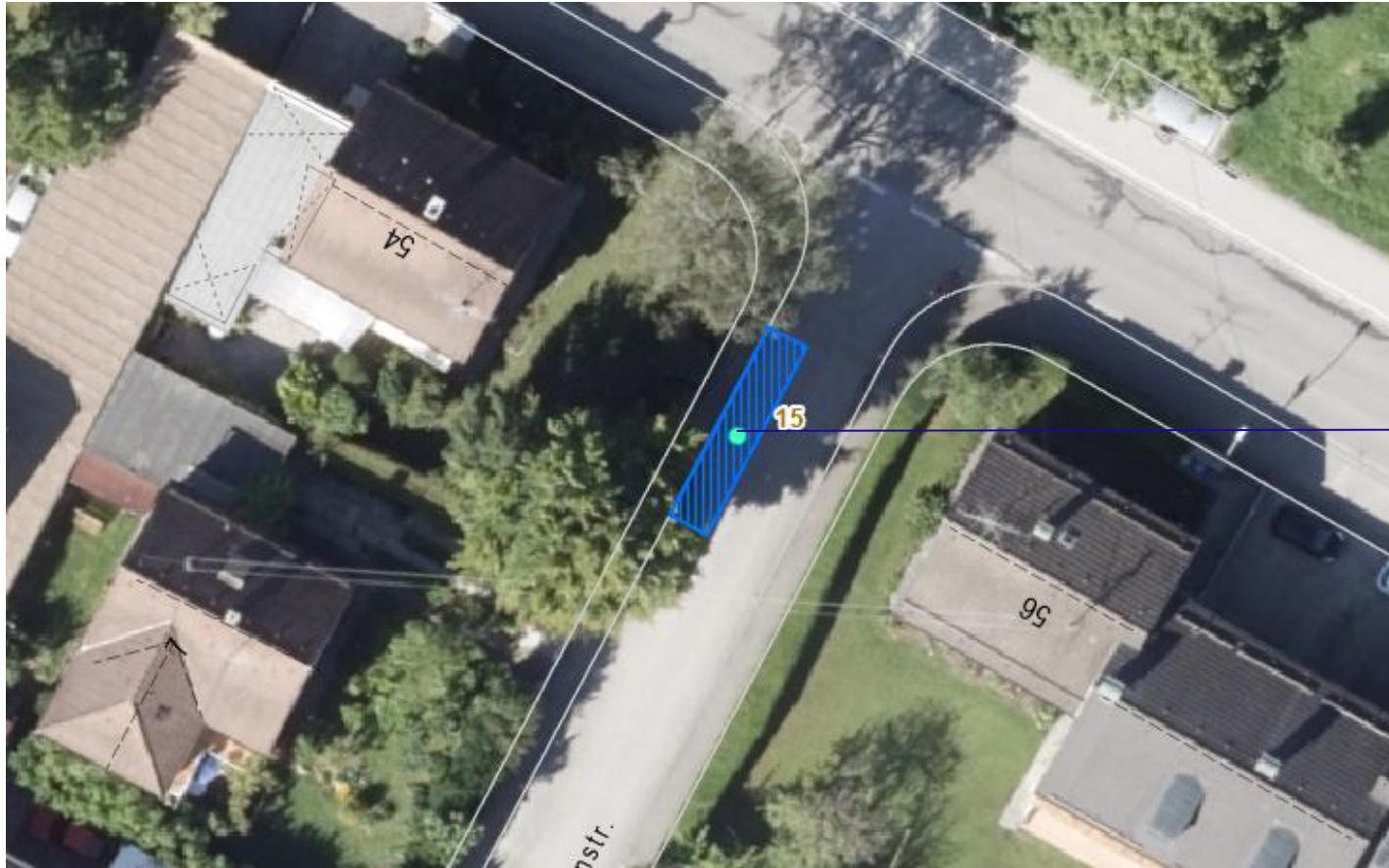
 in Planung / in Entwurf
 in Bestand / in Betrieb

GAF Simplonstraße

Simplonstraße 7 ID:1519



Landeshauptstadt
München
Mobilitätsreferat



GAF
10 x 2 m

GAF = Geteilte Abstellfläche
(E-Tretroller, Bikessharing, Lastenrad)

Status

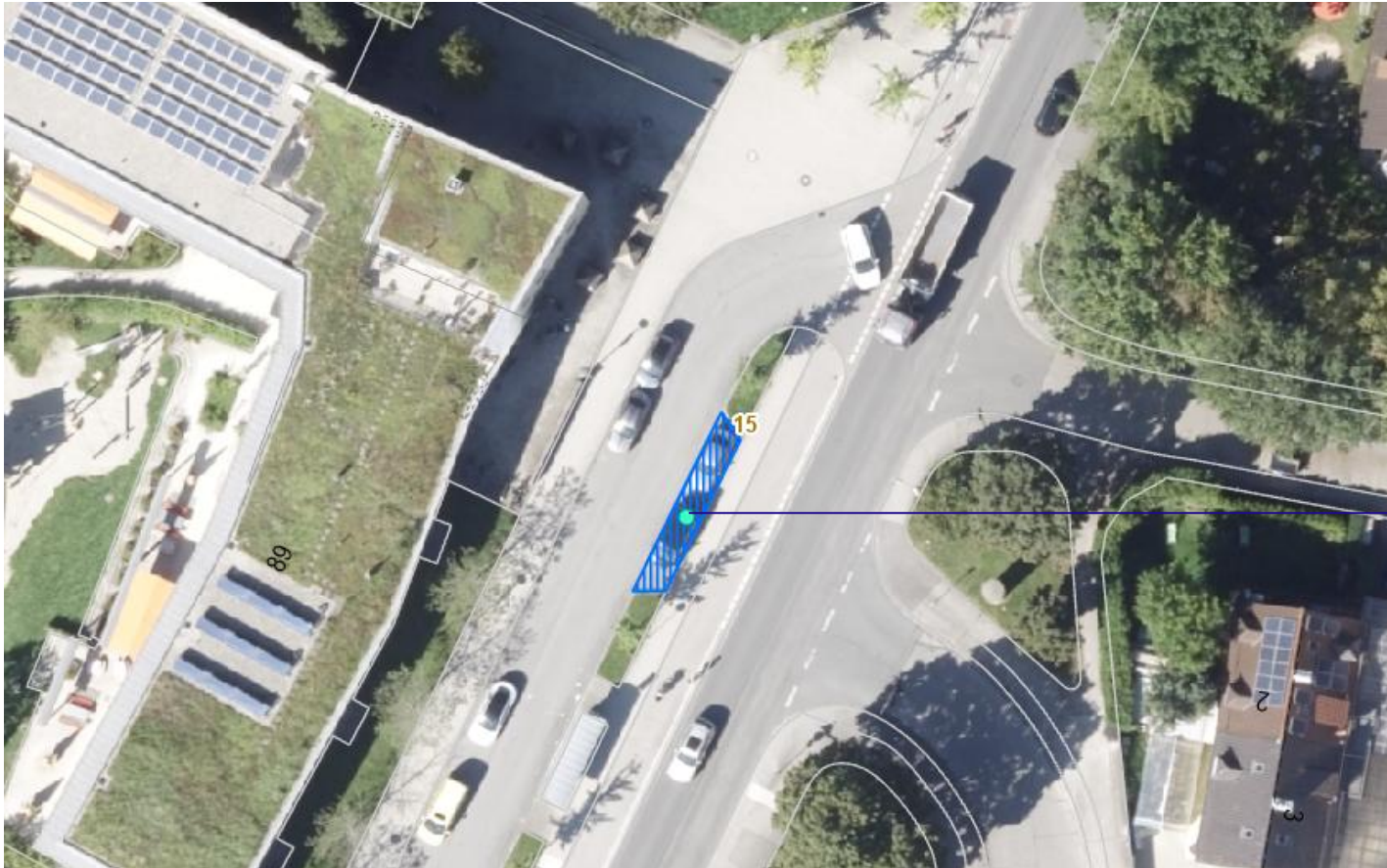
 in Planung / in Entwurf
 in Bestand / in Betrieb

GAF Spertentalstraße

Feldbergstraße 89 ID:1520



Landeshauptstadt
München
Mobilitätsreferat



GAF
11,8 x 2 m

GAF = Geteilte Abstellfläche
(E-Tretroller, Bikessharing, Lastenrad)

Status

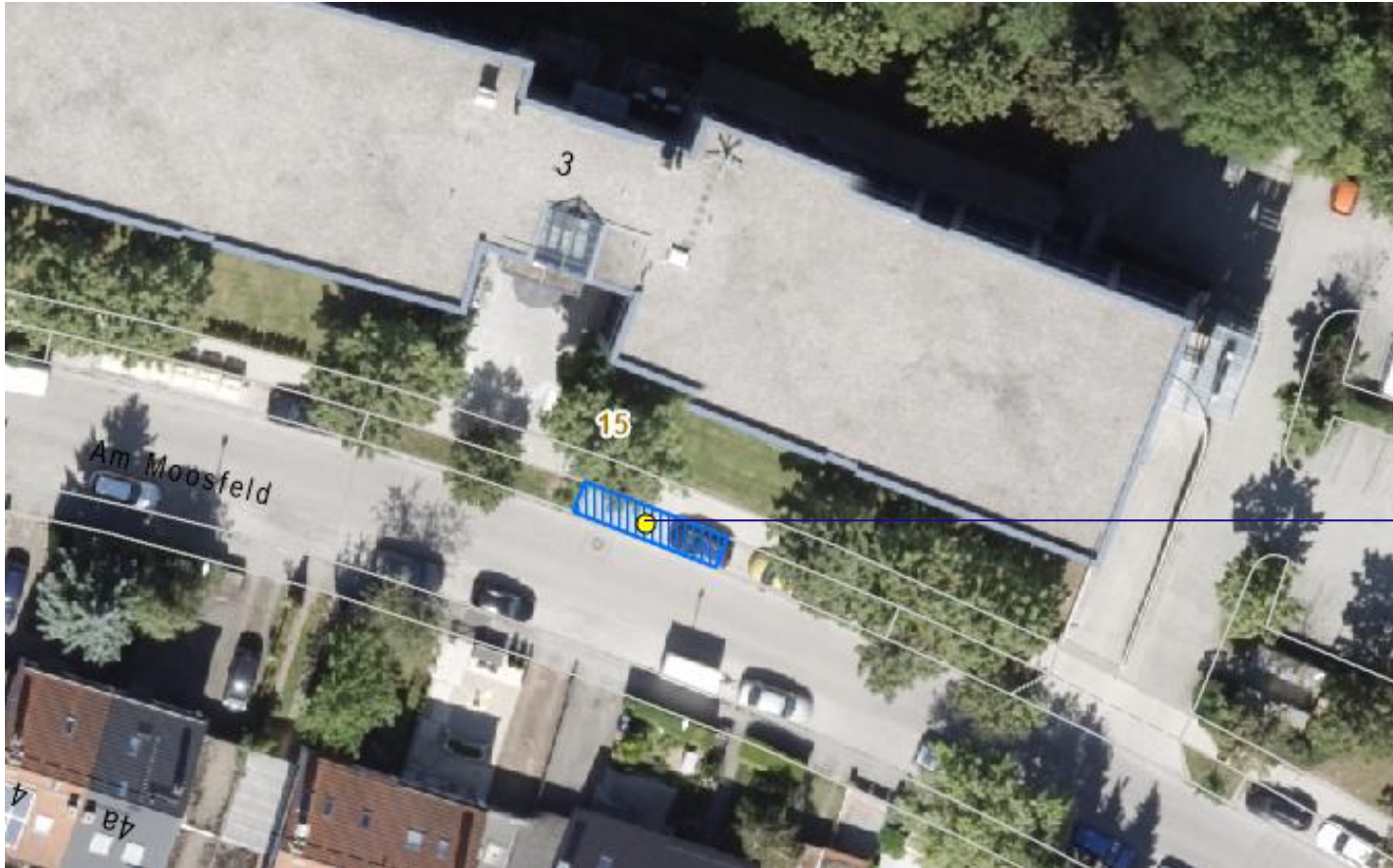
 in Planung / in Entwurf
 in Bestand / in Betrieb

GAF Am Moosfeld

Am Moosfeld 3 ID:1521



Landeshauptstadt
München
Mobilitätsreferat



GAF
11,8 x 2 m

GAF = Geteilte Abstellfläche
(E-Tretroller, Bikessharing, Lastenrad)

Status

 in Planung / in Entwurf
 in Bestand / in Betrieb

GAF Swakopmunder Straße

Swakopmunder Straße 7 ID:1522



Landeshauptstadt
München
Mobilitätsreferat



GAF
10 x 2 m

GAF = Geteilte Abstellfläche
(E-Tretroller, Bikesharing, Lastenrad)

Status

 in Planung / in Entwurf
 in Bestand / in Betrieb

GAF Von-Erckert-Straße

Von-Erckert-Straße 46

ID:1523



Landeshauptstadt
München
Mobilitätsreferat



GAF
10 x 2 m

GAF = Geteilte Abstellfläche
(E-Tretroller, Bikesharing, Lastenrad)

Status

 in Planung / in Entwurf
 in Bestand / in Betrieb

GAF Itisstraße

Ecke Itisstraße / In der Heuluss

ID:1524



Landeshauptstadt
München
Mobilitätsreferat



GAF
10 x 2 m

GAF = Geteilte Abstellfläche
(E-Tretroller, Bikesharing, Lastenrad)

Status

 in Planung / in Entwurf
 in Bestand / in Betrieb

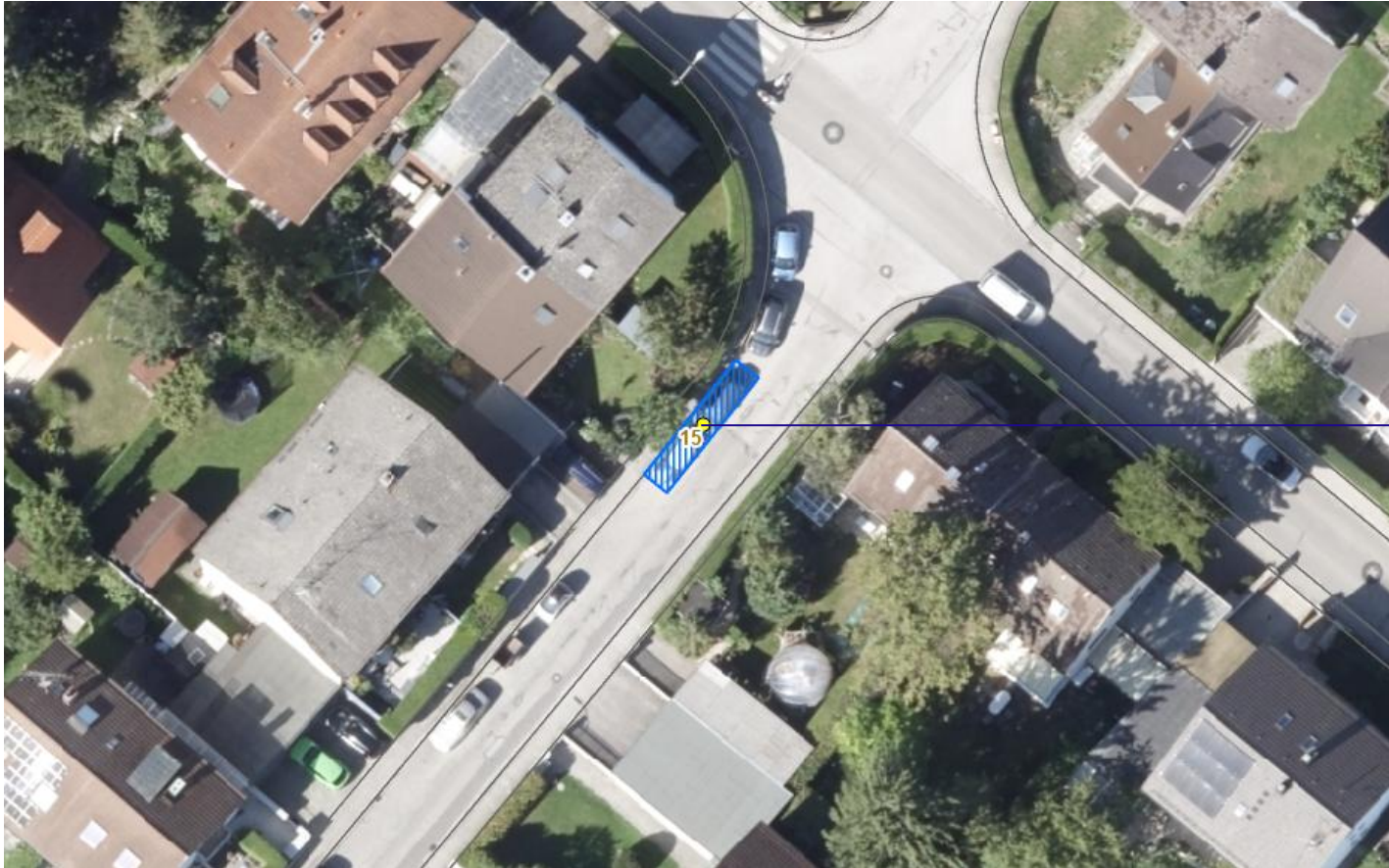
GAF Edeltraudstraße

Edeltraudstraße 41

ID:1525



Landeshauptstadt
München
Mobilitätsreferat



GAF
10 x 2,1 m

GAF = Geteilte Abstellfläche
(E-Tretroller, Bikesharing, Lastenrad)

Status

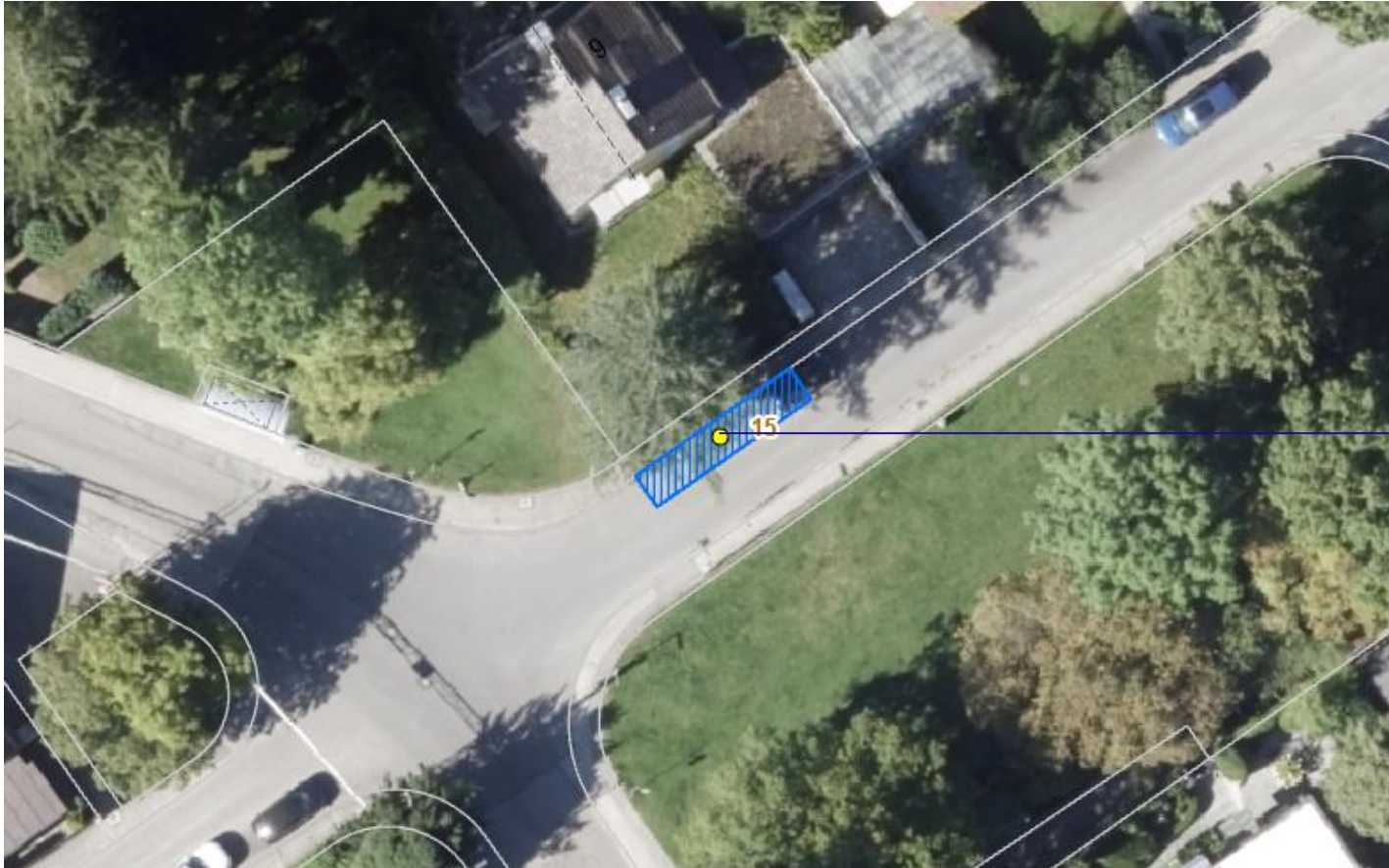
 in Planung / in Entwurf
 in Bestand / in Betrieb

GAF Birkhahnweg

Birkhahnweg 9 ID:1526



Landeshauptstadt
München
Mobilitätsreferat



GAF
10 x 2 m

GAF = Geteilte Abstellfläche
(E-Tretroller, Bikesharing, Lastenrad)

Status

 in Planung / in Entwurf
 in Bestand / in Betrieb

GAF Am Hochacker

Friedenspromenade 6

ID:1528



Landeshauptstadt
München
Mobilitätsreferat



GAF
10 x 2 m

GAF = Geteilte Abstellfläche
(E-Tretroller, Bikesharing, Lastenrad)

Status

 in Planung / in Entwurf
 in Bestand / in Betrieb

GAF Matterhornstraße

Matterhornstraße / Ecke Wiesbachhornstraße ID: 1529



Landeshauptstadt
München
Mobilitätsreferat



GAF
10 x 2 m

GAF = Geteilte Abstellfläche
(E-Tretroller, Bikesharing, Lastenrad)

Status

 in Planung / in Entwurf
 in Bestand / in Betrieb

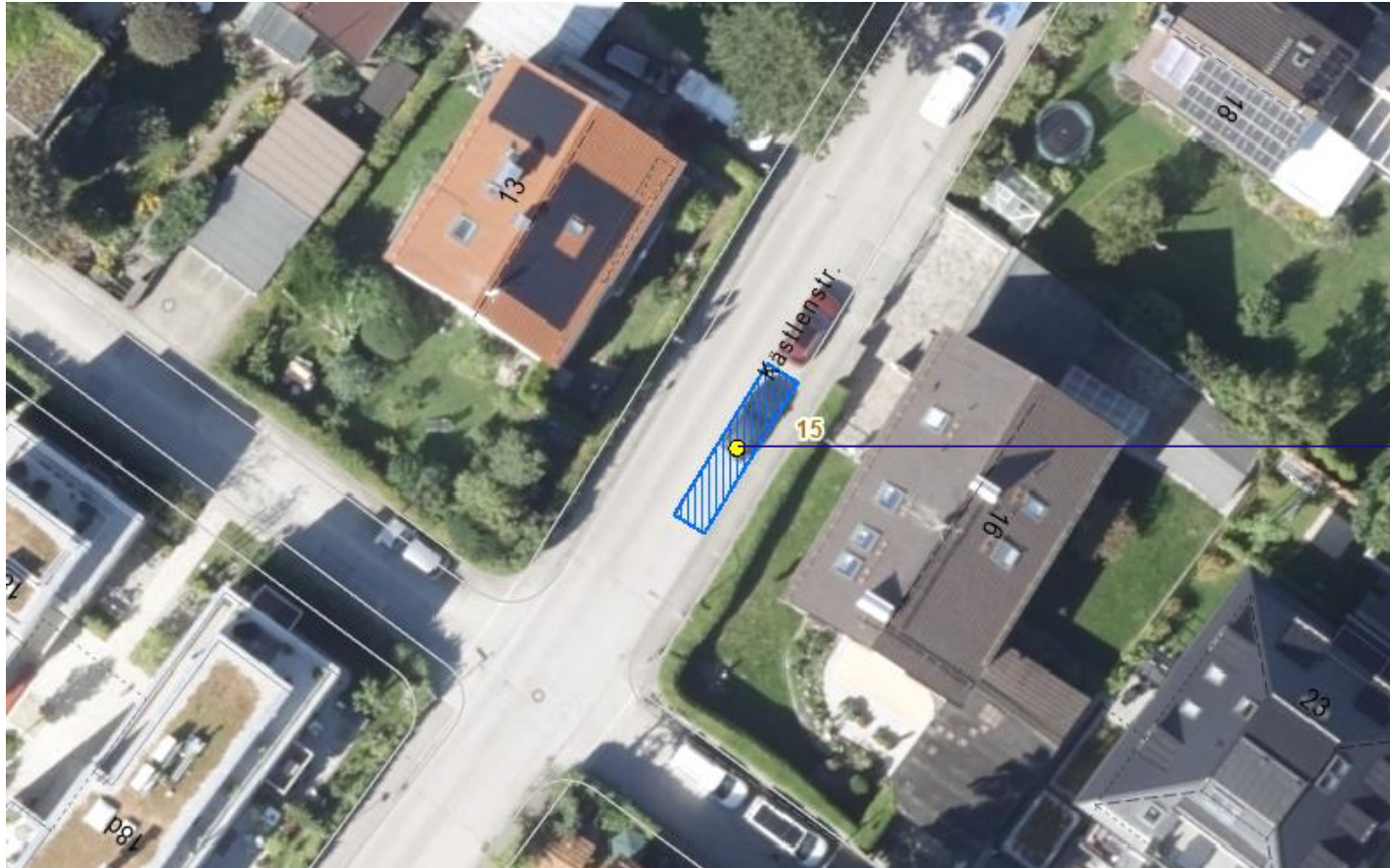
GAF Kästlenstraße

Kästlenstraße 16

ID: 1536



Landeshauptstadt
München
Mobilitätsreferat



GAF
10 x 2 m

GAF = Geteilte Abstellfläche
(E-Tretroller, Bikesharing, Lastenrad)

Status

 in Planung / in Entwurf
 in Bestand / in Betrieb

GAF Sulzer-Belchen-Weg

Sulzer-Belchen-Weg 11, gegenüber ID: 1541



Landeshauptstadt
München
Mobilitätsreferat



GAF
10 x 2 m

GAF = Geteilte Abstellfläche
(E-Tretroller, Bikessharing, Lastenrad)

Status

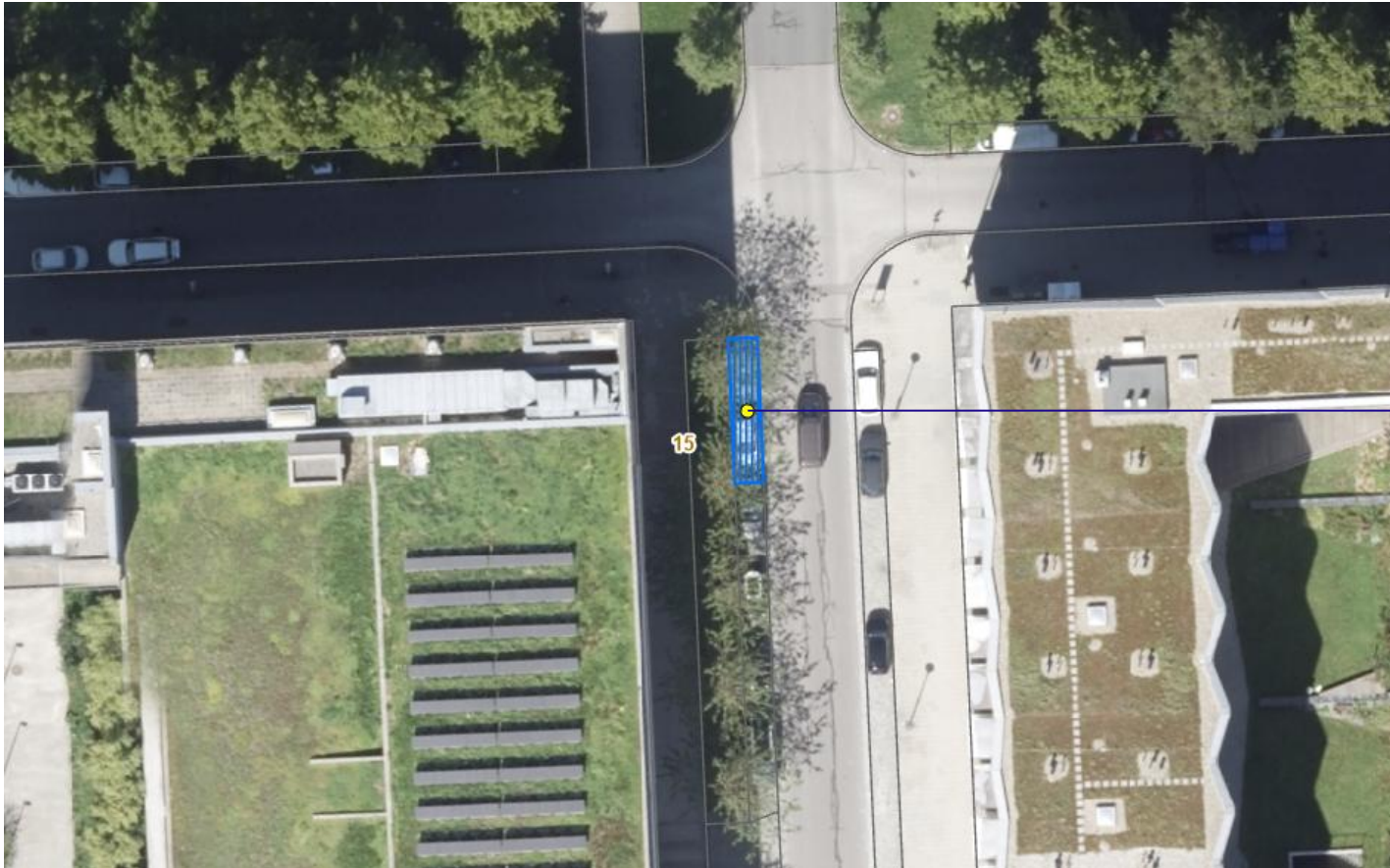
 in Planung / in Entwurf
 in Bestand / in Betrieb

GAF Georg-Kerschensteiner-Straße

Georg-Kerschensteiner-Straße 2 ID: 1542



Landeshauptstadt
München
Mobilitätsreferat



GAF
10 x 2m

GAF = Geteilte Abstellfläche
(E-Tretroller, Bikesharing, Lastenrad)

Status

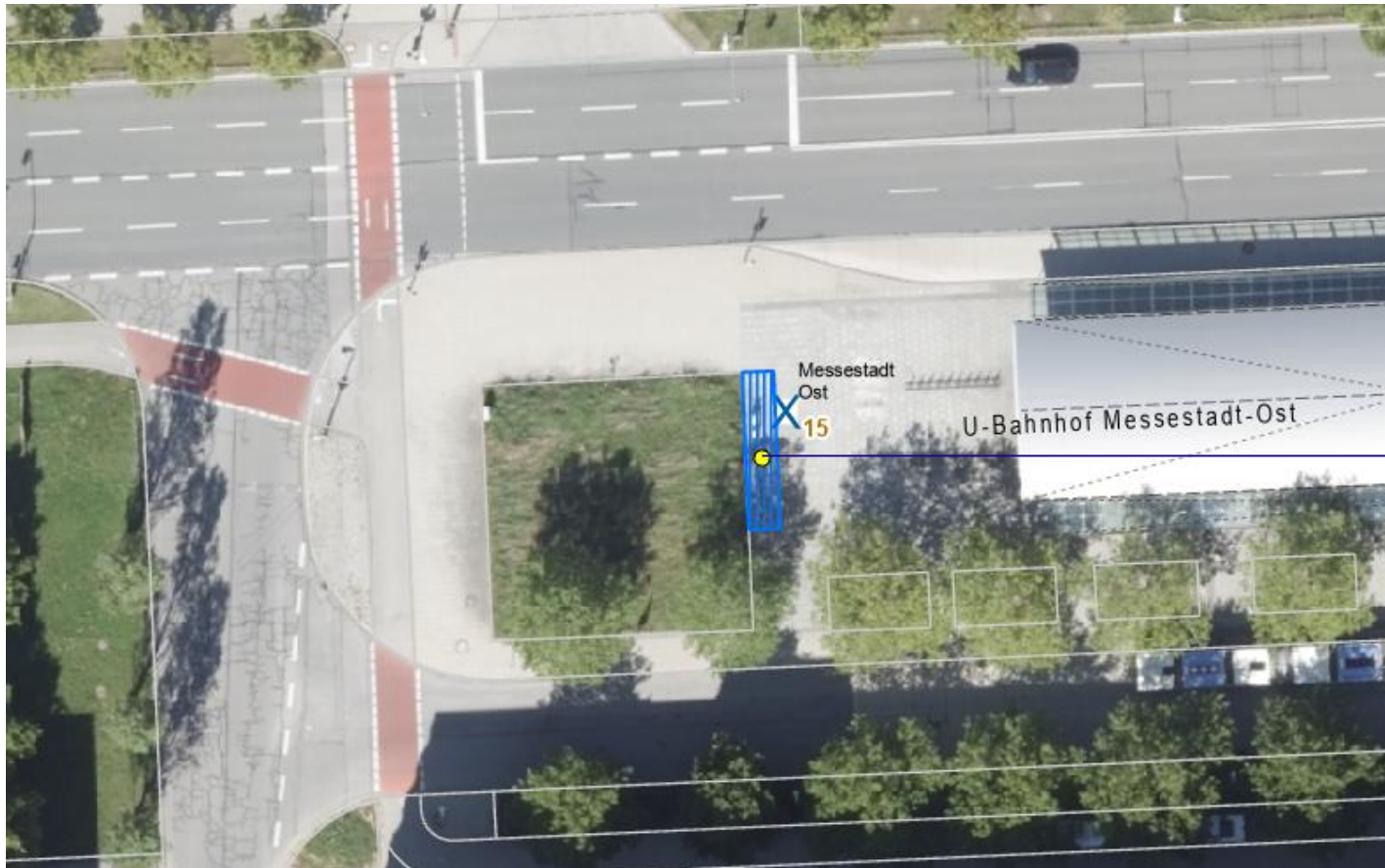
 in Planung / in Entwurf
 in Bestand / in Betrieb

GAF Messestadt Ost U-Bahn

Messestadt Ost U Bahn ID: 1543



Landeshauptstadt
München
Mobilitätsreferat



GAF
10 x 2m

GAF = Geteilte Abstellfläche
(E-Tretroller, Bikesharing, Lastenrad)

Status

 in Planung / in Entwurf
 in Bestand / in Betrieb

GAF Friesplatz

Friesplatz / Ecke Hippelstraße

ID: 1544



Landeshauptstadt
München
Mobilitätsreferat



GAF
10 x 2m

GAF = Geteilte Abstellfläche
(E-Tretroller, Bikesharing, Lastenrad)

Status

 in Planung / in Entwurf
 in Bestand / in Betrieb

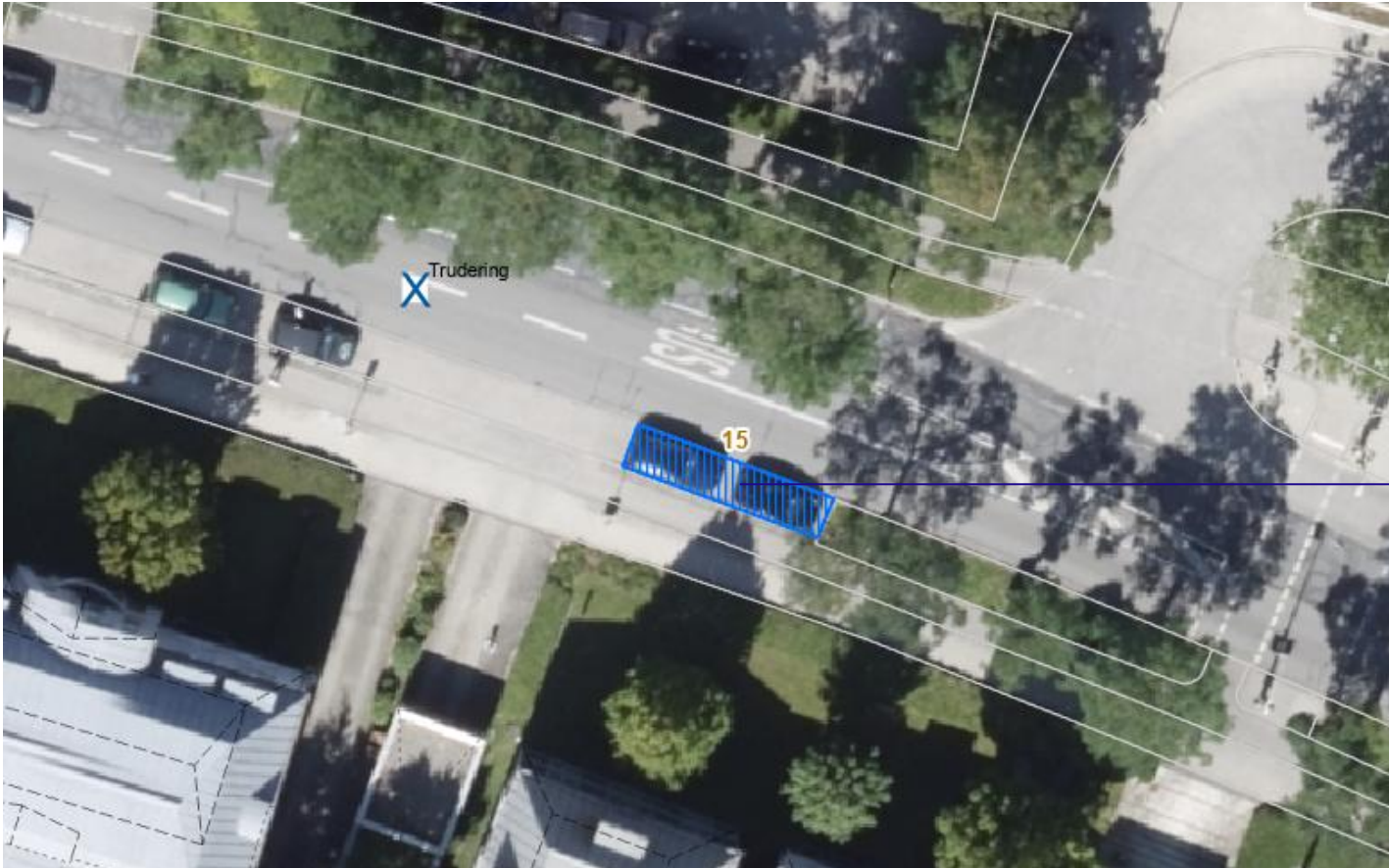
GAF Trudering Bahnhof

Truderinger Straße 250 ID: xxxx



Landeshauptstadt
München
Mobilitätsreferat

Standort zusätzlich, nicht in
der Ausschreibung zum
Bikesharing enthalten



GAF
10 x 2m

GAF = Geteilte Abstellfläche
(E-Tretroller, Bikesharing, Lastenrad)

Status

 in Planung / in Entwurf
 in Bestand / in Betrieb

GAF Elisabeth-Castonier-Platz

Michael Ende Str.

ID: xxxx



Landeshauptstadt
München
Mobilitätsreferat



GAF
4 x 1,5 m

GAF = Geteilte Abstellfläche
(E-Tretroller, Bikesharing, Lastenrad)

Status

 in Planung / in Entwurf
 in Bestand / in Betrieb